

140mm

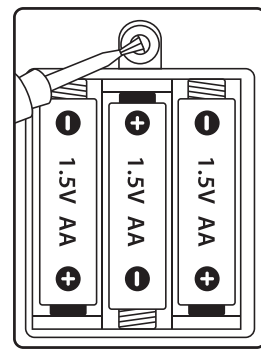
210mm

부품 구성 ❶ 조립 전 부품이 모두 들어있는지 확인해 주세요. 반드시 상인이 조립하세요.



① 피아노드럼 ② 피아노드럼 받침대 [Left/Right확인 후 조립] ③ 베이스 드럼 페달(위)
④ 베이스드럼 페달(아래) ⑤ 드럼스틱 ⑥ 심벌즈 ⑦ 의자지지대 ⑧ 심벌즈 봉 ⑨ 의자상단
⑩ 의자하단 ⑪ 스탠드마이크약보대 ⑫ 약보지지대 ⑬ 스탠드마이크 봉
⑭ 스탠드마이크 받침대 ⑮ 마이크 ⑯ MP3 선

건전지 설치 방법 및 주의사항



1.5v "AA"건전지 세 개가 필요합니다. [미포함]
드라이버를 이용하여 드럼 옆면의 건전지 커버를 열어
"AA"건전지를 + - 에 맞게 넣고 드라이버로 커버를 닫아주세요.

주의사항

- ① 사운드 작동 오류시에, 건전지를 교체해주세요.
- ② 서로 다른 종류의 건전지나 사용하던 건전지를 혼용하지 마세요.
- ③ 건전지는 반드시 상인이 교체해주세요.
- ④ 장시간 사용하지 않을 경우 반드시 전원을 꺼주시고 본체 내의 건전지를 분리하여 보관해주시요.
- ⑤ 화재의 위험이 있으니 절대로 불에 가까이 하지 마십시오.



QR 코드로 설치 영상을 보실 수 있습니다.

haavebricks

• 사용연령 : 36개월 이상 • 재 질 : ABS 플라스틱 외
• 제 조 자 : BAOLI • 제 조 국 : 중국

주식회사 에센루 | <http://www.whittlestore.com>
• 고객센터 : service@essenlue.com • 고객센터 : 1833-5999



front

haavebricks

블루투스 피아노드럼 사용 설명서



❶ 사용설명서에 중요한 정보가 포함되어 있으므로 보유하고 계셔야 합니다.

back

피아노 드럼 조립

하베브릭스 블루투스 피아노드럼 사용설명서



페달을 조립 후, 딱 소리가 날때까지 끼워주세요
양 옆의 받침대도 Left/Right 맞춰서 끼워주세요

드럼 받침대와 심벌즈 봉에
L/R로 표기되어 있습니다.



조립된 심벌즈를 화살표시대로 끼워주세요
짧은 봉을 왼쪽에, 긴 봉을 오른쪽에 끼워주세요



화살표 표시대로 끼워서 조절해주세요



피아노 드럼 완성!!



❶ 조립시 한번 더 확인해주세요!

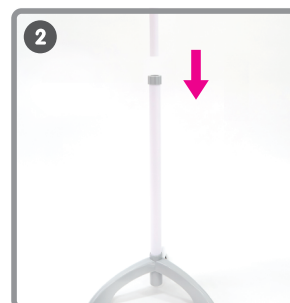
피아노드럼 본체와 심벌즈 조립시 왼쪽 그림
①부분과 ②부분이 제대로 접촉이 되어야 심벌즈 작동 됩니다.

마이크 약보대 조립

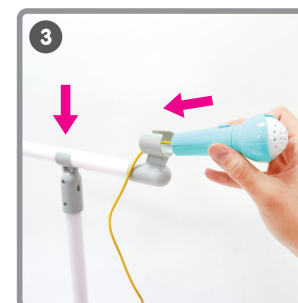
하베브릭스 블루투스 피아노드럼 사용설명서



마이크 받침대에 봉을
화살표시대로 끼워주세요



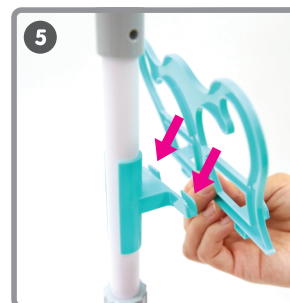
조립된 받침대 위에
짧은 봉을 끼워 주세요



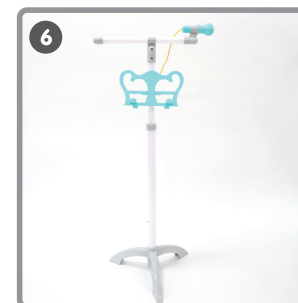
마이크대와 마이크를
화살표시대로 끼워주세요



약보 지지대를 마이크대
에 끼워주세요



약보대를 화살 표시대로
지지대에 걸어주세요



스탠드 마이크 완성!!

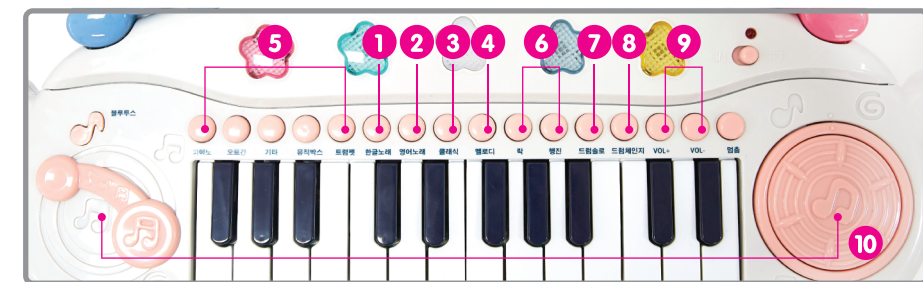


❶ 마이크 선은 MIC구멍에 끼워주세요.
MP3표시에 끼우면 소리가 나지않습니다.

❶ 마이크를 입에 넣으면 제품이 침식될 우려가 있습니다.
불량의 원인이 될 수 있으므로 입에 넣지 않도록 주의해주세요.

피아노 기능설명

하베브릭스 블루투스 피아노드럼 사용설명서



❶ [한글노래 5곡]
1.그대로 멈춰라
2.리듬악기
3.맛쟁이 토마토
4.병원차와 소방차
5.생일축하

❷ [영어노래 5곡]
1.BingGo
2.Head shoulders knees and toes
3.Muffin Man
4.10 little indian boys
5.Wheels on the bus

❸ [클래식 5곡]
1.클라리넷 포카
2.라데츠키 행진곡
3.엔타테이너
4.꽃의 왈츠
5.황금독수리

❹ [멜로디 3곡]
1.Hokey pokey
2.Pop goes the weasel
3.Abc song

❺ [피아노/오르간/기타/뮤직박스/트럼펫]
5개의 악기 버튼으로 24개의 건반을 연주 할 수 있습니다.

❻ [락/행진]
2개의 리듬 (리듬을 연주 할 때, 피아노와 드럼 소리를 동시에 연주 할 수 있습니다.)

❼ [드럼솔로]
7개의 드럼 솔로곡 연주

❽ [드럼체인지]
4개의 드럼 2개의 심벌즈 사운드로 변경하여 연주 할 수 있습니다.

❾ [블루스기능]
소리를 켜고 줄일 수 있습니다.

❿ [DJ기능]
8개의 DJ사운드 효과

❶ [한글노래 5곡]
1.그대로 멈춰라
2.리듬악기
3.맛쟁이 토마토
4.병원차와 소방차
5.생일축하

❷ [영어노래 5곡]
1.BingGo
2.Head shoulders knees and toes
3.Muffin Man
4.10 little indian boys
5.Wheels on the bus

❸ [클래식 5곡]
1.클라리넷 포카
2.라데츠키 행진곡
3.엔타테이너
4.꽃의 왈츠
5.황금독수리

❹ [멜로디 3곡]
1.Hokey pokey
2.Pop goes the weasel
3.Abc song

❺ [피아노/오르간/기타/뮤직박스/트럼펫]
5개의 악기 버튼으로 24개의 건반을 연주 할 수 있습니다.

❻ [락/행진]
2개의 리듬 (리듬을 연주 할 때, 피아노와 드럼 소리를 동시에 연주 할 수 있습니다.)

❼ [드럼솔로]
7개의 드럼 솔로곡 연주

❽ [드럼체인지]
4개의 드럼 2개의 심벌즈 사운드로 변경하여 연주 할 수 있습니다.

❾ [블루스기능]
소리를 켜고 줄일 수 있습니다.

❿ [DJ기능]
8개의 DJ사운드 효과

❶ 2분 동안 아무런 작동이 없으면 수면모드로 들어가게 됩니다.

블루투스 연결방법

❶ -블루투스 연결 후 작동을 하지 않을 시 1분 후 블루투스 연결이 끊깁니다.
-블루투스 연결 후 제품 작동없이 마이크만 사용 할 경우, 2분 후 제품이 수면모드가 되어 마이크 연결이 끊길 수 있습니다. 간반 또는 버튼을 눌러 주시면 바로 작동이 됩니다.



음표버튼을
1초간 누른 후



핸드폰 블루투스로
Haavebricks 연결



원하는 음악을
재생할 수 있어요