

## 품질 보증 인증서

제품 구매 시 하기 구매정보의 공란을 기입해주세요.  
기입한 품질보증인증서가 동봉된 제품에 한해  
A/S 및 교환, 반품이 가능합니다.

제품 구입일로부터 1년 무상 A/S를 제공합니다.

인증서는 재발행이 불가하므로 분실에 주의해주세요.

### [필수기입] 제품 구매 정보

제품명	모모래빗 센서휴지통 (MOST-001)
구매일자	
구매사이트	
주문번호 (구매내역에서 조회가능)	
고객 정보	성함
	전화번호
	주소

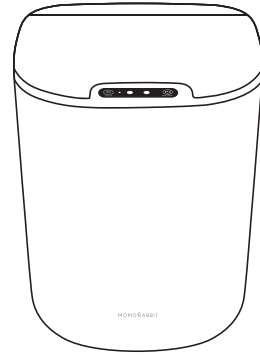
에센루 고객센터 1833-5999 | service@essenlue.com

운영시간 10:00~17:00 (토,공휴일 휴무)

MOMORABBIT

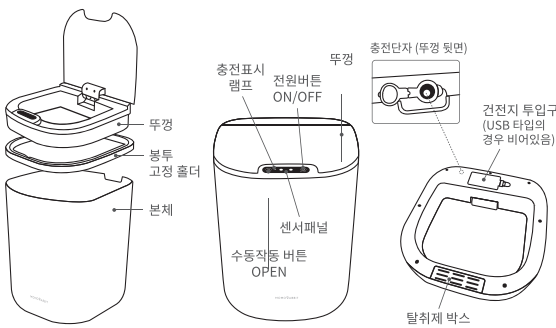
## 모모래빗 센서 휴지통 사용설명서

MOST - 001



### ◆ 구성 품목

- 구성품목 : 휴지통 본체, 뚜껑, 봉투 고정홀더, 충전케이블, 사용설명서  
해당상품은 USB 충전식 센서휴지통입니다.



### ◆ 사용방법

#### ■ 충전방법

- 뚜껑 뒷면의 충전단자 에 내장된 케이블을 꽂아주세요.
- 5V 2A 충전기로 충전하세요. 고속충전기 사용 불가합니다.
- 충전 중일 때는 센서 패널에 적색 불이 들어오고, 충전완료 시 녹색 불이 들어옵니다.
- 1회 완충시 약 3시간 소요되며, 완충시 약 1달(사용환경에 따라 상이) 사용 가능합니다.

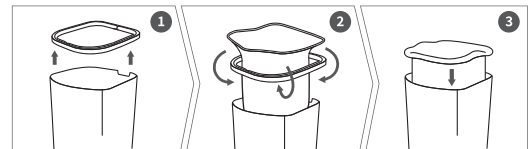
#### ■ 탈취제 장착 & 교체

- 뚜껑 내부의 탈취제 박스의 뚜껑을 열고 모모래빗 에어스틱을 넣어주세요.

2

### ■ 쓰레기봉투 장착 & 교체

- 뚜껑을 분리한 후 내부에 있는 홀더를 꺼냅니다.
- 홀더에 비닐봉투를 씌워서 같이 휴지통에 넣습니다.



### ■ 센서 작동법

- ON/OFF 버튼을 누르면 제품이 작동됩니다. 다시 ON/OFF 버튼을 누르면 제품이 꺼집니다.
- 모션센서 감지 부분 기준 30cm(+/-5cm) 범위 내에 물체가 감지 되었을 때 자동으로 뚜껑이 열립니다.
- 5초 후 뚜껑은 자동으로 닫힙니다. 강제로 닫지 마세요. 고장의 원인이 될 수 있습니다.
- 진동센서 기능이 탑재되어 제품에 진동이 발생하게끔 본체를 가볍게 쳐주어도 열립니다.
- 센서 감지 범위내에 물체나 손이 지속적으로 머물러 있을 시 뚜껑은 열려 있습니다. (제품이 놓여있는 상단부에 장애물이 없도록 해주세요)



### ■ 수동 작동법

- OPEN 버튼을 누르면 뚜껑이 열린 상태로 닫히지 않습니다. 다시 OPEN 버튼을 누르면 뚜껑이 닫힙니다.
- 자동으로 뚜껑이 닫히지 않아 휴지통을 비우거나 한번에 많은 쓰레기를 버릴 때 사용하면 편리합니다.

3

### ◆ 주의사항

- 뚜껑을 절대 물로 세척하지 마세요. 본 제품의 휴지통 뚜껑에는 전자부품이 들어있으니 마른수건 또는 물티슈를 이용하여 닦아주세요. 뚜껑을 제외한 본체는 분리하여 물로 세척이 가능합니다.
- 센서 패널을 항상 깨끗하게 유지시켜 주세요. 이물질이 묻어 있는 경우 센서 성능에 영향을 끼칠 수 있습니다.
- 직사광선 혹은 습기가 많은 곳에서는 사용을 피해주세요.
- 센서 작동 시 뚜껑을 무리하게 닫거나 열지 마세요.
- 뚜껑 위에 무거운 것을 올려 두거나 세게 치지 마세요.
- 임의로 분해하거나 재조립하지 마세요.
- 장시간 사용하지 않을 경우 전원을 꺼주세요.
- 처음 사용하기 전에 배터리를 완충시켜 주세요.
- 고속 충전기로 충전하지 마세요.
- 영유아 및 어린이가 사용시 어른의 주의가 필요합니다.
- 제품 특성 상 본체 센서 위로 50cm 이상의 공간을 확보하시기 바랍니다. 감지 센서 위에 장애물이 있을 시 센서가 작동하지 않을 수 있습니다.

### ◆ 제품사양

- 사이즈 : 23.5\*23.5\*29 cm    컬러 : 화이트
- 제품무게 : 910g    제품용량 : 16L
- 소재 : ABS, PP    배터리 용량 : 3.7V 1,200mAh
- 충전사양 : 5V 2A 충전기 사용 (충전기 불포함)  
고속충전기 사용 불가 (제품 고장의 원인이 될 수 있습니다.)

- 수입판매원 : ㈜에센루 서울시 강남구 도산대로6길 12
- 반품 및 교환 : 판매처 및 수입원
- 소비자상담실 : 1833-5999

4

### ◆ 품질 보증 정책

본 제품은 공정거래위원회 고시 소비자 분쟁해결기준을 준수합니다.

#### ■ 교환 및 환불

- 고객 변심 및 주문 착오에 의한 교환/반품은 제품 수령일로부터 7일 이내에 재판매에 하자가 없는 경우에 한해 구입점에서 교환 및 환불 가능합니다.
- 불량 제품은 교환/환불해 드립니다.

#### ■ 품질 보증 기간

- 제품 구입일로부터 1년 무상 A/S를 제공합니다.
- 구입일로부터 제품 보증기간 내에 정상적인 사용 상태에서 제품의 오작동 시 제품을 무상 교환 또는 환불해 드립니다.

#### ■ 아래의 내용에 해당하는 경우 보증기간 내라도 교환/반품이 불가능합니다.

- 사용자의 부주의에 의한 고장 또는 손상
- 외부 충격이나 파손, 누수 등에 의한 고장 또는 손상
- 비정상적인 사용 방법에 의한 고장 또는 파손
- 제품 분해, 사용자의 임의 변경 사용 등으로 인한 고장
- 일상적인 사용으로 인한 제품의 마모 및 노후
- 본 제품에 명시된 주의사항 불이행으로 인한 고장

### ◆ 문제 해결

문제	해결방법
• 뚜껑이 열리지 않음	전원 버튼을 누르셨는지 확인
	충전이 완료 되었는지 확인
	마른 천으로 센서 청소
• 뚜껑이 닫히지 않음	OPEN 또는 ON/OFF버튼 눌러서 닫기
	센서 범위 내에 이물질이 있는지 확인 후 있으면 이물질을 제거 마른 천으로 센서 청소
• 뚜껑이 천천히 열림	충전 필요

※ 주의: 위 내용으로도 문제를 해결할 수 없으시면 고객 지원 센터로 연락주시기 바랍니다.

5